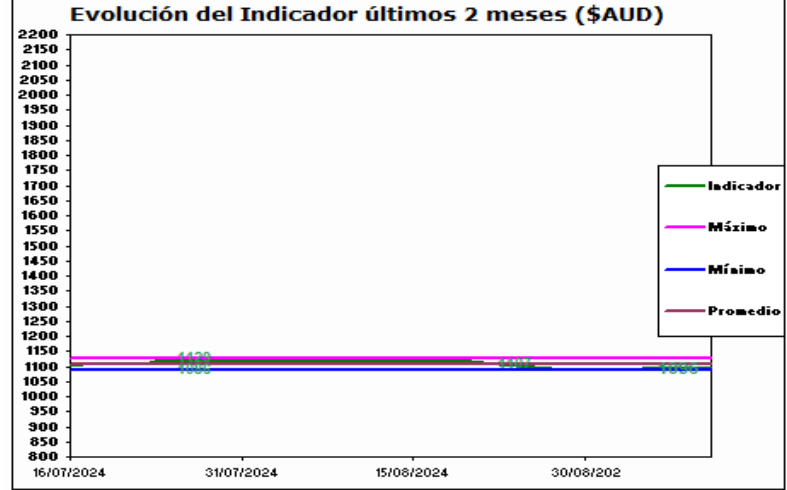
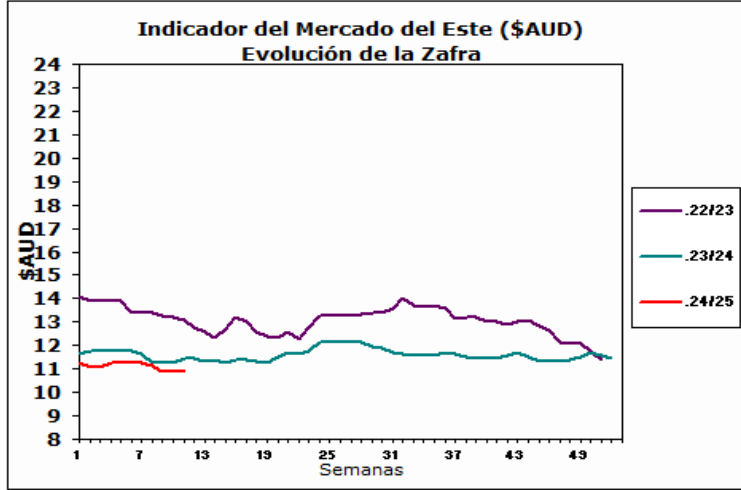


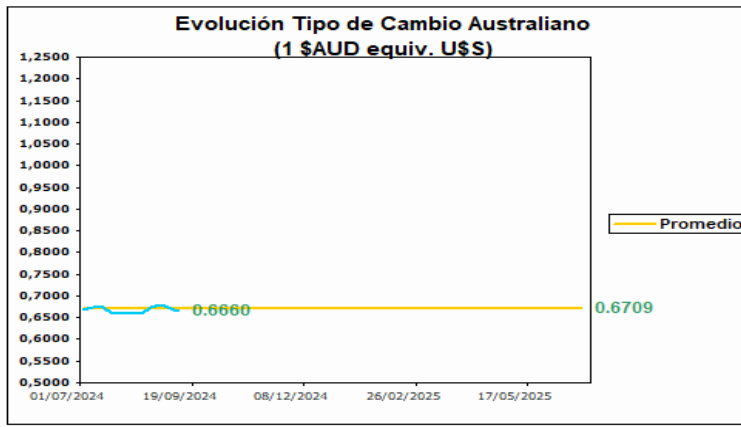


**AUSTRALIA**  
Mercado del Este



Fuente: SIPyM -PROLANA en base AWEX

Fuente: SIPyM -PROLANA en base AWEX



Variación del Indicador General

	4/9/2024	10/9/2024	Diferencia	Variación %
INDICADOR \$AUD	10.91	10.96	0.05	<sup>h</sup> 0.46
PAR. CAMBIARIA	0.670	0.666	-0.004	<sub>i</sub> -0.597
INDICADOR U\$S	7.30	7.29	-0.01	<sub>i</sub> -0.14

Fuente: WESTPAC -AWEX

**Variación por Finura respecto al Cierre Anterior (Vellón Limpio U\$S)**

Tipo	Anterior	Actual	Variación Porcentual	
MERINO				
Extra Fina 17.5 mic.	10.20	10.14	-0.59 %	<sub>i</sub>
Super Fina 19.0 mic.	8.98	9.06	0.89 %	<sup>h</sup>
Fina 20.5 mic.	8.27	8.45	2.18 %	<sup>h</sup>
Fuerte 22.5 mic.	7.01	7.31	4.28 %	<sup>h</sup>
CRUZAS				
Fina 26.0 mic.	3.38	3.63	7.40 %	<sup>h</sup>
Media Fina 28.0 mic.	2.51	2.50	-0.40 %	<sub>i</sub>
Fuerte 30.0 mic.	2.21	2.20	-0.45 %	<sub>i</sub>
Gruesa 34.0 mic.	1.62	1.61	-0.62 %	<sub>i</sub>

Fuente: SIPyM -PROLANA en base AWEX

**Comentarios:**

La décimo primer semana de remates laneros comenzó con una suba en el indicador de mercado australiano, esto generó que muchas categorías de lanas cierren en alza. En las categorías de lanas gruesas, se observa una leve baja. Durante los remates se ofrecieron un total de 16.727 fardos de los cuáles se vendió el 95% de los mismos. Las empresas destacadas en la compra fueron Tianyu Wool con el 17,8%, seguido por Endeavour Wool Exports con el 14,1% y por último Techwool Trading con el 12,7%. Las subastas continuarán el día de mañana con una oferta estada en 13.972 fardos.

